

beGipsy

In Maxvorstadt findet man das beGipsy – trag's zweimal! Ein wunderbares Motto für einen wunderbaren Laden. Wunderbar deshalb, weil man bei beGipsy eine perfekte Mischung aus Designer-Produkten und Trend-Marken findet. Ob man auf der Suche nach den Louboutins der letzten Saison ist oder nach vergangenen Trends von Zara, beGipsy hat es und dazu noch viel mehr. Neben Kleidung (von Gr. 34 bis 42) legt der Shop viel Wert auf Schmuck und Accessoires. Deshalb ist es beGipsy möglich, Dich von Kopf bis Fuß einzukleiden. BeGipsy möchte alle Secondhand-Fashionistas ansprechen, ob Professorin oder Studentin, ob Managerin oder Berufsanfängerin, für Dich ist auf jeden Fall was dabei.

Tipp: Im August und September gibt es bei beGipsy ausschließlich Secondhand- und Designer-Dirndl, damit Du auch Last Minute noch das passende Dirndl für die Wiesn findest.

Adresse	Gabelsbergerstraße 68 80333 München
Webseite	www.be-gipsy.de
Öffnungszeiten	Di.–Fr.: 11.00–19.00 Uhr Sa.: 11.00–16.00 Uhr

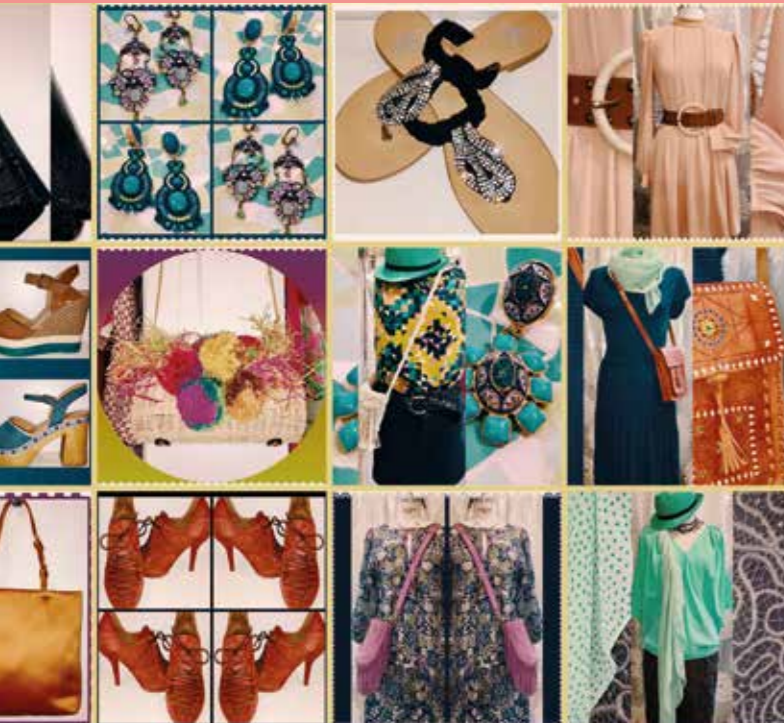


Vinty's

Das Vinty's in München liegt unweit der Hackerbrücke. Hier kommst Du als Secondhand-Fan ganz auf Deine Kosten. Auf den über 200 Quadratmetern findest Du alles rund um Secondhand, was das Herz begehrt. Gleichzeitig tust Du sogar noch etwas Gutes, denn mit den Erlösen werden Projekte wie „Eine Welt Arbeit“ von missio oder die Diözese Augsburg unterstützt. Shoppen was das Zeug hält und dabei Gutes tun? Du solltest Dich am besten sofort auf den Weg machen. So macht Shoppen Spaß! Du findest bei Vinty's aber nicht nur alles rund um Damenmode, Kindermode ist ebenfalls stark vertreten und von Schuhen über Accessoires bis hin zu Fair-Trade-Produkten bzw. Fair-Trade-Lebensmitteln ist alles im Angebot. Auch vom Stil her findest Du dort alles, was das Secondhand-Herz begehrt, von Retro-Stücken über Casual-Outfits bis hin zu Trachten, Abendmode und Accessoires.

Tipp: Am besten nimmst Du gleich Deine ganze Family mit zu Vinty's, denn dort ist für jeden was dabei. Und wenn Du zwischendrin mal kurz entspannen möchtest, kannst Du das im angeschlossenen Café bei Vinty's. Genieße einen Fair-Trade-Kaffee und setze dann Deine Secondhand-Shopping-Tour in den Tiefen von Vinty's fort. Und habe dabei immer ein gutes Gewissen!

Adresse	Landsberger Straße 14 80339 München
Webseite	www.vintys.de
Öffnungszeiten	Di.–Fr.: 11.00–19.00 Uhr Sa.: 11.00–16.00 Uhr



Herrenabteilung / Damenabteilung

Dieser Secondhand-Store mit ausgefallenem Namen liegt im Westend von München. Wenn Du dort unterwegs bist, dann musst Du unbedingt mal bei Stefan Daubenschütz vorbeischaun. Der Laden ist einfach nur hip. Stefan Daubenschütz findet dieses Wort im Zusammenhang mit seinem Laden nicht ganz so angebracht, aber es bringt die Beschreibung einfach auf den Punkt. Damenabteilung und Herrenabteilung, die früher einmal zwei eigenständige Läden waren und nun im Westend zusammengelegt wurden, spielen ein wenig Berlin, wie der Inhaber es nennt. Du findest dort angesagte T-Shirts mit ausgefallenen Drucken, aber auch tolle Kleider von Marken wie Acne Studios, aber eben auch H&M. Die Ladenfläche ist riesig und lässt keine Wünsche offen.

Tipp: Lass Dich gerne vom Personal dort beraten. Netter und kompetenter geht es fast nicht.

Adresse	Schwanthalerstraße 156 80339 München
Webseite	keine Website vorhanden, jedoch auf Facebook zu finden
Öffnungszeiten	Mo.–Sa.: 11.00–20.00 Uhr

Pick & Weight

Pick & Weight hast Du vielleicht das eine oder andere Mal bereits gehört. Pick & Weight besitzt mehrere Läden in verschiedenen deutschen Städten wie Hamburg, Berlin – und eben München. In München gibt es sogar zwei davon. Den einen findest Du in der Altstadt, den anderen in Schwabing. Auch wenn es eine Ladenkette ist, die Auswahl ist supergroß und als Secondhand-Fashionista kommst Du auf Deine Kosten. Der Clou an Pick & Weight ist, dass die Kleidung nach Gewicht bezahlt wird. Dazu kommt die inspirierende Mischung aus Musik und Auswahl, die das Shopping-Erlebnis dort abrundet.

Tipp: In einigen der zahlreichen Stores gibt es einen sogenannten Low-End-Bereich, dort bekommst Du alle Stücke für 1 €.

Adresse	Schellingstraße 24 80799 München Tal 15 80331 München
Webseite	www.picknweight.de
Öffnungszeiten	Mo.–Sa.: 12.00–20.00 Uhr (Schellingstraße) Mo.–Sa.: 10.00–20.00 Uhr (Tal)

